

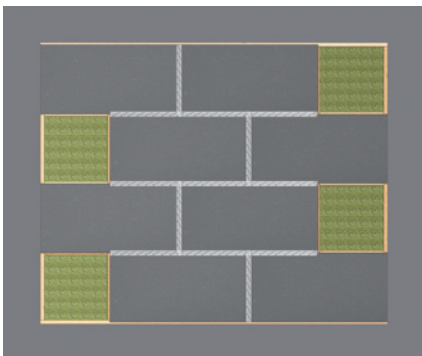
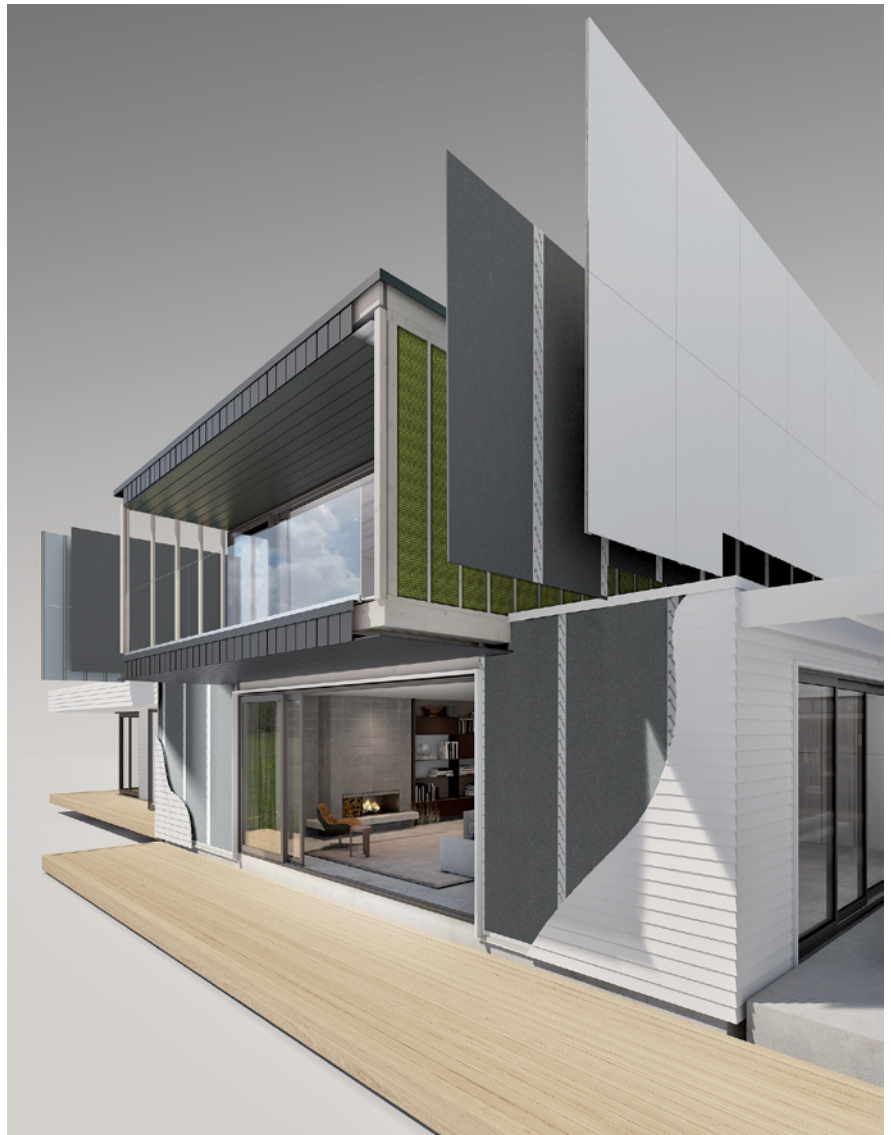
## HARDIEWINDBREAKER™ – KIUDSEMENDIST TUULETÕKKEPLAAT



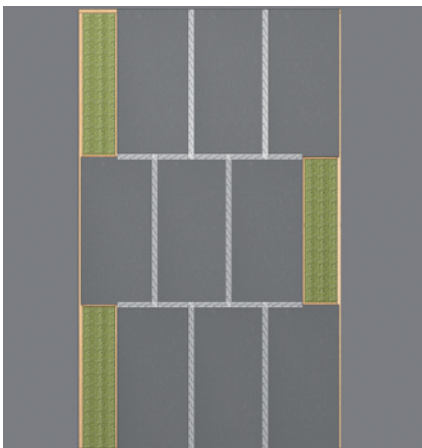
James Hardie on maailma juhtivaid kiudsementist fassaadikatete tootjaid. 125 aasta jooksul on muudetud miljoneid maju esteetiliselt kaunimaks ning ilmastikumõjudele ja kahjustustele vastupidavamaks.

HardieWindbreaker™ on 9 mm paksune, suuremõõtmeline, tule- ja ilmastikukindel kiudsementplaat, millel on hallid isoleeritud servad. James Hardie kiudsement sisaldab portlandtsementi, liiva, tselluloosikiudusid, vett ja valitud lisandeid.

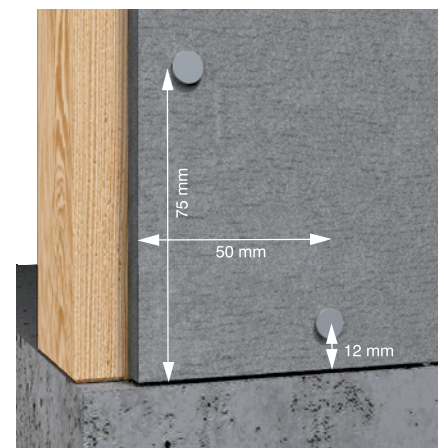
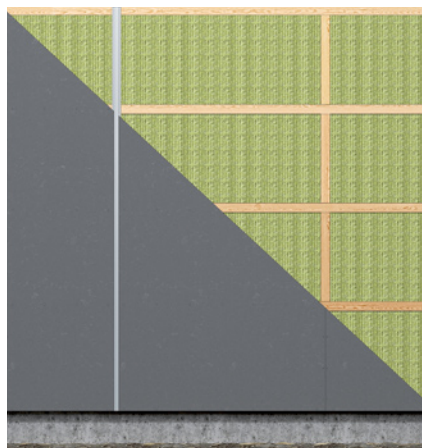
HardieWindbreaker™ tuuletõkkeplaati saab kasutada nii uusehitiste kui ka renoveeritava objektide puidust ja metallist alustarindidel. Plaat kasutatakse hoone välispiirde ajutiseks ilmastikumõjude eest kaitsmiseks ning need kaitsevad hoonet vee, tolmu, tule ja tuule sissetungimise eest. Täieliku süsteemi kasutamisel, mille korral põkkliite vuukide tihendamiseks kasutatakse ka kleplinti HardieTape™, võib HardieWindbreaker™ tuuletõkkeplaate kasutada kaitsmata välisfassaadina kuni 12 kuud. Tuuletõkkeplaatide HardieWindbreaker™ tarnekomplekt sisaldab süsteemi juurde kuuluvaid kruvisid. Plaat kinnitatakse kruvide, naelte või klambritega. Kinnitusvahendid ei vaja ette puurimist.



Horisontaalne paigaldus



Vertikaalne paigaldus



TEHNILISED ANDMED		
<b>Mõõtmed</b>		
Plaadi paksus	mm	9,0
Laius	mm	1200
Pikkus	mm	2400 / 2700 / 3000
<b>Tolerantsid (EN 12467, 1. aste)</b>		
Plaadi paksus	mm	+/- 0,9
Plaadi laius	mm	+/- 3,6
Plaadi pikkus	mm	+/- 5,0
<b>Füüsikalised omadused</b>		
Minimaalne mahumass kuivalt (EN 12467)	kg/m <sup>3</sup>	≥ 1300
Keskmine mahumass kuivalt (EN 12467)	kg/m <sup>3</sup>	ca. 1350
Kaal (sh 5% niiskust)	kg/m <sup>2</sup>	13,1
Niiskussisaldus (ex works, ASTM C1185)	%	5-8
Õhu läbilaskvus (EN 12114)	m <sup>3</sup> /m <sup>2</sup> h Pa	0.0 (ainult plaat)
	m <sup>3</sup> /m <sup>2</sup> h Pa	0.0103 (teibitud vuukidega)
<b>Mehaanilised omadused (EN 12467)</b>		
Elastusmoodul, kiu suunaga paralleelselt (MOE)	GPa	3,19
Elastusmoodul, kiu suunaga risti (MOE)	GPa	4,23
<b>Paindetugevus (EN 12467)</b>		
Katkemoodul, kiu suunaga paralleelselt	MPa	11,1
Katkemoodul, kiu suunaga risti	MPa	15,9
<b>Soojuslikud omadused</b>		
Soojuspaisumistegur	mm/m °C	4,0 x 10 <sup>-6</sup> /°C
Soojusjuhtivus (ISO 8301, EN 12667)	λ <sub>10</sub> W/(mK)	0,263
<b>Hügrotermilised omadused</b>		
Veeimavus(EN 12467)	%	24,9
Niiskuspaisumine (niiske-kuiv-niiske)	mm/m	0,5
Veepidavus (EN 12467)		Nõuetele vastav
<b>Veeauru läbilaskvus (EN 1257 2-C)</b>		
Veeauru difusioonitakistus (Z-väärtus )	GPa m <sup>2</sup> s/kg	0,79
Veeauru difusioonitakistus	s/m	5786
Samaväärne õhukihi paksus (difusioonitakistus)	S <sub>d</sub> (m)	0,16
Veeaurutakistus	MN s/(gm)	87
Veeauru difusioonitakistuse tegur	μ	17,43
Veeauru difusioonitakistus	MN s/g	0,79
<b>Tuletundlikkus</b>		
Tuletundlikkus	EN 13501	A2-s1, d0
Tulepüsivusklassid	EN 13501-2	K <sub>1</sub> 10   EI60   REI60
<b>Muud omadused</b>		
Seina kandevõime		nõudmisel
Toote tüüp, kategooria ja klass	EN 12467	NT, D, 3

Paigaldamise täpsed juhised leiate brošüürist „HardieWindbreaker™ tuuletökkeplaat. Paigaldusjuhend“.

© 2019 James Hardie Europe GmbH.™ ja ® tähistavad ettevõtte James Hardie Technology Limited ja James Hardie Europe GmbH registreeritud kaubamärke. James Hardie garantii kehtib kõigile meie kiudsemendist toodetele. Tähtajad ja tingimused: [www.jameshardie.co.uk/warranty](http://www.jameshardie.co.uk/warranty)

**Ametlik esindaja Eestis**  
**TERVEMAJA OÜ**  
 Tähe 135A, 50107 TARTU  
 Tel. 7405 509, 56 50 9709  
 e-post: [tervemaja@tervemaja.ee](mailto:tervemaja@tervemaja.ee)  
[www.tervemaja.ee](http://www.tervemaja.ee)  
**Ladu**  
 Kadaka tee 2, 10621 TALLINN

**Tootja**  
**James Hardie Europe GmbH**  
 Export Department  
 Bennigsen-Platz 1  
 40474 Düsseldorf / Saksamaa  
[www.jameshardie.eu](http://www.jameshardie.eu)

