

## fermacell tooteleht



## Toode

**fermacell** Powerpanel HD on tsementsideainega klaaskiuga armeeritud sändvitšstruktuuriga kergbetoonplaat. Keskihiht sisaldab väikese tihedusega paisutatud savigraanuleid ja taastöödeldud klaasvahugraanuleid. Seetõttu on plaatide mass suhteliselt väike. Armeeringu moodustab plaadi kogu ristlõike ulatuses jaotunud suure leeliskindlusega klaaskiud.

## Kasutuskohad

**fermacell** Powerpanel HD kasutatakse puitpaneelhitises otsese plaatvooderdisena staatilistel eesmärkidel kandvates ja jäigastavates puitkarkassiga seintes – eelkõige välisseinte välimise plaatvooderdisena. Krohvimata Powerpanel HD koos HD-vuugitehnikaga tagab 6-kuulise ajutise ja koos seejärel pealekantud krohvisüsteemiga ajas kestvalt tõhusa kaitse ilmaolude eest.

Kasutamisel hoonete isoleerseinana tagab Powerpanel HD ühekihiline vooder kogukonstruksiooni korral tulekaitse, mis on kooskõlas tuletõkkeklassiga 90min (väljastpoolt).

Tunnustused	
Euroopa tehniline tunnustus	ETA-13/0609
Ehitusjärelvalve tunnustus	Z-31.1-176
Ehitusmaterjaliklass vastavalt DIN EN 13501-1	mittepõlev, A1
IMO FTPC osa 1	mittepõlev
Ehitusdetaili klassifitseerimine	riiklik/Euroopa

## fermacell Powerpanel HD

### Omadused

- Ei kuulu märgistamisele, emissiooni- ja kahjulike aunete vaba.
  - Kontrollitud asutus: eco-Institut Köln
- Kergesti töödeldav
  - Põkkliide – kaitse ilmaolude eest juhul, kui on kasutatud HD-vuugitehnikat ja ETAG 004 tunnustusega krohvisüsteemiga.

Materjali andmed	
Mahutihedus	950 ± 100 kg/m <sup>3</sup>
Pinnaühiku kaal	ca. 15 kg/m <sup>2</sup>
Tasakaaluniiskus	ca. 7 %
Veeauru difusioonitakistuse tegur	μ = 40 *
Soojusjuhtivustegur λ <sub>10,tr</sub> (vastavalt DIN EN 12664)	0,30 W/mK
Erisoojusmahtuvus c <sub>p</sub>	1,0 kJ/kgK
Suhteline pikenemine (vastavalt EN 318)	- 0,40 mm/m ** 0,16 mm/m ***
Leeliselisus	~ 12
Külmumiskindel	

\* Powerpanel koos kontrollitud HD-vuugitehnikat ja krohvisüsteemiga.

\*\* suhteline õhuniiskus vahemikus 30–65%.

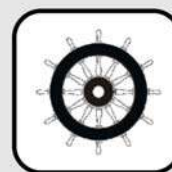
\*\*\* suhteline õhuniiskus vahemikus 65–85%.

Lisaandmeid ja -teavet, muu hulgas tugevuse kohta, vaadake

Euroopa tehnilisest tunnustusest ETA 13/0609 või ehitusjärelvalve tunnustusest Z-31.1-176

Standardmõõtmetega plaadi lubatud tolerants tasakaalulise niiskuse sisaldusega	
Plaadi paksus	15 mm
Pikkus, laius, paksus	± 1 mm
Diagonaalide lubatud erinevus	≤ 2 mm
Plaatide mõõtmed	1000 x 1200 mm 2600 x 1200 mm 3000 x 1200 mm

Tarneaeg selgub tellimisel, võimalik mõõtu lõikamine.



## fermacell Powerpanel HD

### Pealispinnad

Plaadi nähtav külg on valamisvormi pinnasileduse ja templitega. Tagakülg kergelt laineline, st kalibreerimist abistava lihvtöötusega. Värvus: tsementhall.

### Ladustamine

Kaubaalustele lapiti pakendatult. Plaat on külmakindel ja neid on võimalik ladustada välitingimustes (määrumise vältimiseks soovitatav katta kilega). Virnastada võib kuni 3 kaubaalust.

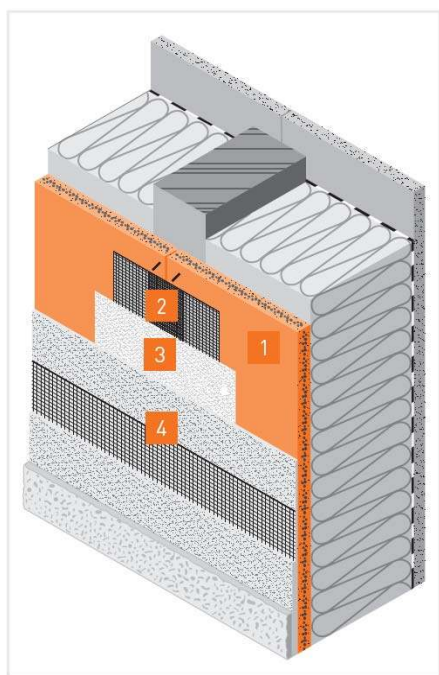
### Paigaldus

Tavapäraste puidutötlusmasinatega, mõõtu lõikamisel tuleb üldjuhul kasutada kõvasulammaterjalist tööriistu.

#### Aluskonstruktsiooni vahekaugus

Siseruumide seinad	≤ 625 mm
Siseruumide laed	≤ 420 mm

### Süsteemi konstruktsioon



- 1 15 mm **fermacell** Powerpanel HD
  - 2 **fermacell** Armierungsband HD
  - 3 **fermacell** Armierungskleber HD
  - 4 otse pealekantud krohvisüsteem
- fermacell Powerpanel HD pinnakattesüsteem konstruktsioon välisfassaadi püsivalt tõhus kaitse ilmaolude eest.

## fermacell Powerpanel HD

### Lisajuhised

Meie soovitused põhinevad ulatuslikel katsetel ja praktilistel kogemustel. Need ei asenda eeskirju, standardeid ega tunnustusi, samuti mitte kehtivaid tehnilisi teabelehti. Kuna töötluse ja kasutuse käigus võib esineda väga palju mitmesuguseid mõjutegureid, soovitame enne suurte pindade katmist teha mõnel väiksemal pinnal proovitöötlus ja -kasutus. Teabe alusel ei saa esitada hüvitisnõudeid. Tarnimise, käsitlemise ja meie lubatud omadustele vastava garantii aluseks on meie üldised äritingimused.